

# Inspiron 11-3147 2-in-1




## Uporabniški priročnik

Model računalnika: Inspiron 11-3147  
Regulativni model: P20T  
Regulativni tip: P20T001



# Opombe, previdnostni ukrepi in opozorila

---

-  **OPOMBA:** OPOMBA označuje pomembne informacije, ki vam pomagajo bolje izkoristiti računalnik.
  -  **POZOR: PREVIDNO** označuje možnost poškodbe strojne opreme ali izgube podatkov in vam svetuje, kako se izogniti težavi.
  -  **Opozorilo: OPOZORILO** označuje možnost poškodb lastnine, telesnih poškodb ali smrti.
- 

**Avtorske pravice © 2014 Dell Inc. Vse pravice pridržane.** Ta izdelek je zaščiten z ameriškimi (ZDA) in mednarodnimi avtorskimi pravicami ter zakoni o intelektualni lastnini. Dell™ in logotip Dell sta blagovni znamki družbe Dell Inc. v Združenih državah Amerike in/ali v drugih državah. Vse ostale tukaj omenjene znamke in imena so lahko blagovne znamke ustreznih družb.

2014 - 05

Rev. A00

# Kazalo

<b>Preden začnete z delom znotraj računalnika.....</b>	<b>9</b>
Preden začnete .....	9
Varnostni ukrepi.....	9
Priporočena orodja.....	10
<b>Ko končate z delom znotraj računalnika.....</b>	<b>11</b>
<b>Odstranjevanje spodnjega pokrova.....</b>	<b>12</b>
Postopek.....	12
<b>Ponovna namestitev pokrova osnovne plošče.....</b>	<b>14</b>
Postopek.....	14
<b>Odstranitev baterije.....</b>	<b>15</b>
Pred postopkom.....	15
Postopek.....	15
<b>Ponovna namestitev baterije.....</b>	<b>17</b>
Postopek.....	17
Po postopku.....	17
<b>Odstranjevanje pomnilniškega modula.....</b>	<b>18</b>
Pred postopkom.....	18
Postopek.....	19
<b>Ponovna namestitev pomnilniškega modula.....</b>	<b>20</b>
Postopek.....	21
Po postopku.....	21

<b>Odstranjevanje trdega diska.....</b>	<b>22</b>
Pred postopkom.....	22
Postopek.....	22
<b>Ponovna namestitev trdega diska.....</b>	<b>24</b>
Postopek.....	24
Po postopku.....	24
<b>Odstranjevanje gumbne baterije.....</b>	<b>25</b>
Pred postopkom.....	25
Postopek.....	25
<b>Ponovna namestitev gumbne baterije.....</b>	<b>27</b>
Postopek.....	27
Po postopku.....	27
<b>Odstranjevanje brezžične kartice.....</b>	<b>28</b>
Pred postopkom.....	28
Postopek.....	28
<b>Ponovna namestitev brezžične kartice.....</b>	<b>30</b>
Postopek.....	30
Po postopku.....	30
<b>Odstranjevanje plošče z gumbi za napajanje in nastavitve glasnosti.....</b>	<b>31</b>
Pred postopkom.....	31
Postopek.....	31
<b>Zamenjava plošče z gumbi za napajanje in nastavitve glasnosti.....</b>	<b>33</b>
Postopek.....	33
Po postopku.....	33

<b>Odstranjevanje zvočnikov.....</b>	<b>34</b>
Pred postopkom.....	34
Postopek.....	34
<b>Ponovna namestitev zvočnikov.....</b>	<b>36</b>
Postopek.....	36
Po postopku.....	36
<b>Odstranjevanje sledilne ploščice.....</b>	<b>37</b>
Pred postopkom.....	37
Postopek.....	38
<b>Ponovna namestitev sledilne ploščice.....</b>	<b>40</b>
Postopek.....	40
Po postopku.....	40
<b>Odstranjevanje sklopa ventilatorja in hladilnika na procesorju.....</b>	<b>41</b>
Pred postopkom.....	41
Postopek.....	41
<b>Zamenjava sklopa ventilatorja in hladilnika na procesorju.....</b>	<b>43</b>
Postopek.....	43
Po postopku.....	43
<b>Odstranjevanje V/I-plošče.....</b>	<b>44</b>
Pred postopkom.....	44
Postopek.....	44
<b>Ponovna namestitev V/I-plošče.....</b>	<b>46</b>
Postopek.....	46
Po postopku.....	46

<b>Odstranjevanje matične plošče.....</b>	<b>47</b>
Pred postopkom.....	47
Postopek.....	47
<b>Ponovna namestitev matične plošče.....</b>	<b>51</b>
Postopek.....	51
Po postopku.....	52
Vnos servisne številke v BIOS.....	52
<b>Odstranjevanje vrat za napajalnik.....</b>	<b>53</b>
Pred postopkom.....	53
Postopek.....	53
<b>Ponovna namestitev vrat za napajalnik.....</b>	<b>55</b>
Postopek.....	55
Po postopku.....	55
<b>Odstranitev sklopa zaslona.....</b>	<b>56</b>
Pred postopkom.....	56
Postopek.....	56
<b>Ponovna namestitev sklopa zaslona.....</b>	<b>59</b>
Postopek.....	59
Po postopku.....	59
<b>Odstranjevanje sklopa naslona za dlani in tipkovnice.....</b>	<b>60</b>
Pred postopkom.....	60
Postopek.....	60
<b>Zamenjava sklopa naslona za dlani in tipkovnice.....</b>	<b>62</b>
Postopek.....	62
Po postopku.....	62

<b>Odstranjevanje hrbtnega pokrova zaslona in sklopa antene.....</b>	<b>63</b>
Pred postopkom.....	63
Postopek.....	63
<b>Ponovna namestitvev hrbtnega pokrova zaslona in sklopa antene.....</b>	<b>65</b>
Postopek.....	65
Po postopku.....	65
<b>Odstranjevanje tečajev zaslona.....</b>	<b>66</b>
Pred postopkom.....	66
Postopek.....	66
<b>Ponovna namestitvev tečajev zaslona.....</b>	<b>68</b>
Postopek.....	68
Po postopku.....	68
<b>Odstranjevanje kamere.....</b>	<b>69</b>
Pred postopkom.....	69
Postopek.....	69
<b>Ponovna namestitvev kamere.....</b>	<b>71</b>
Postopek.....	71
Po postopku.....	71
<b>Odstranjevanje plošče z gumbom sistema Windows.....</b>	<b>72</b>
Pred postopkom.....	72
Postopek.....	72
<b>Zamenjava plošče z gumbom sistema Windows.....</b>	<b>74</b>
Postopek.....	74
Po postopku.....	74

<b>Odstranjevanje kabla zaslona.....</b>	<b>75</b>
Pred postopkom.....	75
Postopek.....	75
<b>Ponovna namestitev kabla zaslona.....</b>	<b>78</b>
Postopek.....	78
Po postopku.....	78
<b>Posodobitev BIOS-a.....</b>	<b>79</b>
<b>Iskanje pomoči in stik z družbo Dell.....</b>	<b>80</b>
Viri samopomoči.....	80
Vzpostavljanje stika z družbo Dell.....	80




# Preden začnete z delom znotraj računalnika

---

 **POZOR:** Če želite preprečiti poškodbe komponent in kartic, jih držite za robove ter se ne dotikajte nožic in stikov.

## Preden začnete


- 1 Shranite in zaprite vse odprte datoteke ter zaprite vse odprte programe.
- 2 Zaustavite računalnik.
  - Windows 8/8.1: kazalec miške pomaknite v zgornji desni ali spodnji desni kot zaslona, da odprete stransko vrstico s čarobnimi gumbi, in nato kliknite **Nastavitve** → **Napajanje** → **Zaustavitev**.
  - Windows 7: kliknite ali tapnite **Start** → **Zaustavitev**.


 **OPOMBA:** Če uporabljate drug operacijski sistem, navodila za izklop poiščite v dokumentaciji vašega operacijskega sistema.

- 3 Računalnik in vse priključene izključite naprave iz električnih vtičnic.
- 4 Iz računalnika izključite vse telefonske kable, omrežne kable in druge kable.
- 5 Iz računalnika izključite vse priključene naprave, kot so tipkovnica, miška, monitor in druge naprave.
- 6 Iz računalnika odstranite vse pomnilniške kartice in optične pogone.

## Varnostni ukrepi

Uporabite naslednja varnostna navodila, da zaščitite računalnik pred morebitnimi poškodbami in zagotovite svojo lastno varnost.

 **Opozorilo: Preden začnete z delom znotraj računalnika, preberite varnostne informacije, ki so priložene računalniku. Za več informacij o varnem delu obiščite domačo stran za skladnost s predpisi na naslovu [dell.com/regulatory\\_compliance](http://dell.com/regulatory_compliance).**

 **Opozorilo: Preden odprete pokrov ali plošče računalnika, odklopite vse vire napajanja. Ko končate z delom v notranjosti računalnika, ponovno namestite vse pokrove, plošče in vijake, preden ga priklopite v vir napajanja.**

- △ **POZOR:** Če želite preprečiti poškodbe računalnika, poskrbite, da je delovna površina ravna in čista.
- △ **POZOR:** Če želite preprečiti poškodbe komponent in kartic, jih držite za robove ter se ne dotikajte nožic in stikov.
- △ **POZOR:** Samo usposobljeni servisni tehniki lahko odstranijo pokrov računalnika in kakor koli posegajo v komponente znotraj računalnika. Vse informacije v povezavi z varnostnimi ukrepi, posegi znotraj računalnika in zaščiti pred elektrostatično razelektrivijo so na voljo v varnostnih navodilih.
- △ **POZOR:** Preden se dotaknete česarkoli znotraj računalnika, se razelektrite tako, da se dotaknete nepobarvane kovinske površine, na primer kovine na zadnji strani računalnika. Med delom se občasno dotaknite nepobarvane kovinske površine, da sprostite statično elektriko, ki lahko poškoduje notranje komponente.
- △ **POZOR:** Ko odklopite kabel, ne vlecite kabla samega, temveč priključek na njem ali pritrdilno zanko. Nekateri kabli imajo priključke z zaklopnimi jezički ali krilatimi vijaki, ki jih morate odstraniti, preden odklopite kabel. Pri odklapljanju kablov poskrbite, da bodo poravnani in se zato nožice na priključkih ne bodo zvile. Pri priklopljanju kablov poskrbite, da bodo priključki in vrata pravilno obrnjeni ter poravnani.
- △ **POZOR:** Če želite izklopiti omrežni kabel, najprej odklopite kabel iz računalnika in nato iz omrežne naprave.
- △ **POZOR:** Pritisnite in izvzite nameščene kartice iz bralnika pomnilniških kartic.


## Priporočena orodja

Za postopke, navedene v tem dokumentu, boste verjetno potrebovali naslednja orodja:

- izvijač Philips,
- ploščat izvijač,
- plastično pero.

# Ko končate z delom znotraj računalnika

---

 **POZOR: Če v notranjosti računalnika pustite neprivite ali raztresene vijake, ti lahko resno poškodujejo računalnik.**

- 1 Ponovno namestite vse vijake in se prepričajte, da v notranjosti računalnika niso ostali odvečni vijaki.
- 2 Preden začnete z delom na računalniku, priključite vse zunanje naprave in kable, ki ste jih odstranili.
- 3 Preden začnete z delom na računalniku, namestite vse medijske kartice, diske in vse druge dele, ki ste jih odstranili.
- 4 Računalnik in vse priključene naprave priključite v električne vtičnice.
- 5 Vključite računalnik.

# Odstranjevanje spodnjega pokrova

---

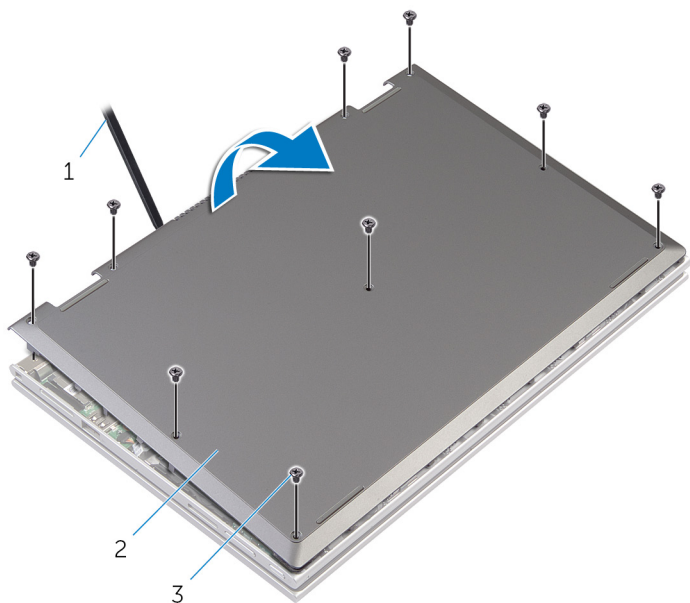


Opozorilo: Preden začnete z delom znotraj računalnika, preberite varnostne informacije, ki so priložene računalniku, ter sledite korakom, navedenim v poglavju [Preden začnete z delom znotraj računalnika](#). Ko končate z delom znotraj računalnika, sledite navodilom v poglavju [Ko končate z delom znotraj računalnika](#). Za dodatne informacije o varnem delu obiščite domačo stran za skladnost s predpisi na naslovu [dell.com/regulatory\\_compliance](https://dell.com/regulatory_compliance).

## Postopek

- 1 Zaprite zaslon in obrnite računalnik.
- 2 Odstranite vijake, s katerimi je pokrov osnovne plošče pritrjen na ohišje računalnika.

- 3** S plastičnim peresom potisnite pokrov osnovne plošče iz ohišja računala.



1 Plastično pero

2 Pokrov osnovne plošče

3 Vijaki (9)

# Ponovna namestitev pokrova osnovne plošče

---



Opozorilo: Preden začnete z delom znotraj računalnika, preberite varnostne informacije, ki so priložene računalniku, ter sledite korakom, navedenim v poglavju [Preden začnete z delom znotraj računalnika](#). Ko končate z delom znotraj računalnika, sledite navodilom v poglavju [Ko končate z delom znotraj računalnika](#). Za dodatne informacije o varnem delu obiščite domačo stran za skladnost s predpisi na naslovu [dell.com/regulatory\\_compliance](https://dell.com/regulatory_compliance).

## Postopek

- 1 Jezičke na pokrovu osnovne plošče poravnajte z režami na osnovni plošči računalnika in ga nežno potisnite na ustrezno mesto.
- 2 Namestite vijake, s katerimi je pokrov osnovne plošče pritrjen na ohišje računalnika.

# Odstranitev baterije

---



Opozorilo: Preden začnete z delom znotraj računalnika, preberite varnostne informacije, ki so priložene računalniku, ter sledite korakom, navedenim v poglavju [Preden začnete z delom znotraj računalnika](#). Ko končate z delom znotraj računalnika, sledite navodilom v poglavju [Ko končate z delom znotraj računalnika](#). Za dodatne informacije o varnem delu obiščite domačo stran za skladnost s predpisi na naslovu [dell.com/regulatory\\_compliance](http://dell.com/regulatory_compliance).

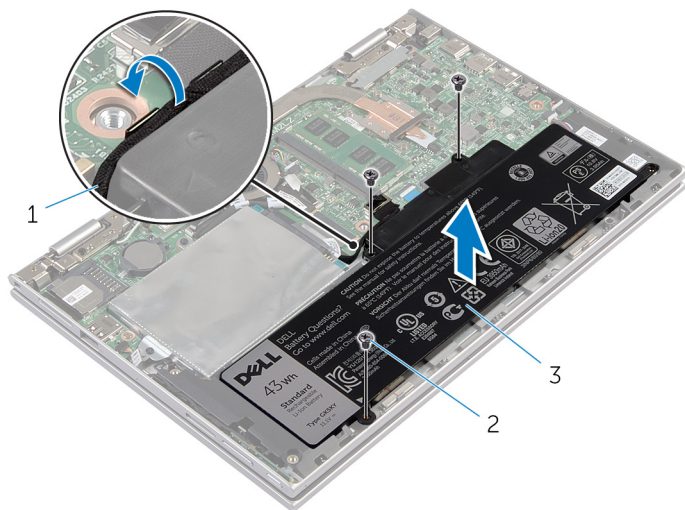
## Pred postopkom

Odstranite [pokrov osnovne plošče](#).

## Postopek

- 1 Odstranite vijake, s katerimi je baterija pritrjena na sklop naslona za dlani in tipkovnice.
- 2 Odstranite kabel trdega diska iz vodil na bateriji.

- 3** Baterijo dvignite s sklopa naslona za dlani in tipkovnice.



1 Kabel trdega diska

2 Vijaki (3)

3 Baterija

- 4** Obrnite računalnik.

- 5** Pritisnite gumb za vklop in ga držite 5 sekund, da ozemljite matično ploščo.



# Ponovna namestitev baterije

---



**Opozorilo:** Preden začnete z delom znotraj računalnika, preberite varnostne informacije, ki so priložene računalniku, ter sledite korakom, navedenim v poglavju [Preden začnete z delom znotraj računalnika](#). Ko končate z delom znotraj računalnika, sledite navodilom v poglavju [Ko končate z delom znotraj računalnika](#). Za dodatne informacije o varnem delu obiščite domačo stran za skladnost s predpisi na naslovu [dell.com/regulatory\\_compliance](http://dell.com/regulatory_compliance).

## Postopek


- 1 Poravnajte odprtine za vijake na bateriji z odprtinami za vijake na sklopu naslona za dlani in tipkovnice ter postavite baterijo na sklop naslona za dlani in tipkovnice.
- 2 Napeljite kabel trdega diska skozi vodila na bateriji.
- 3 Privijte vijake, s katerimi je baterija pritrjena na sklop naslona za dlani in tipkovnice.

## Po postopku

Ponovno namestite [pokrov osnovne plošče](#).

# Odstranjevanje pomnilniškega modula

---

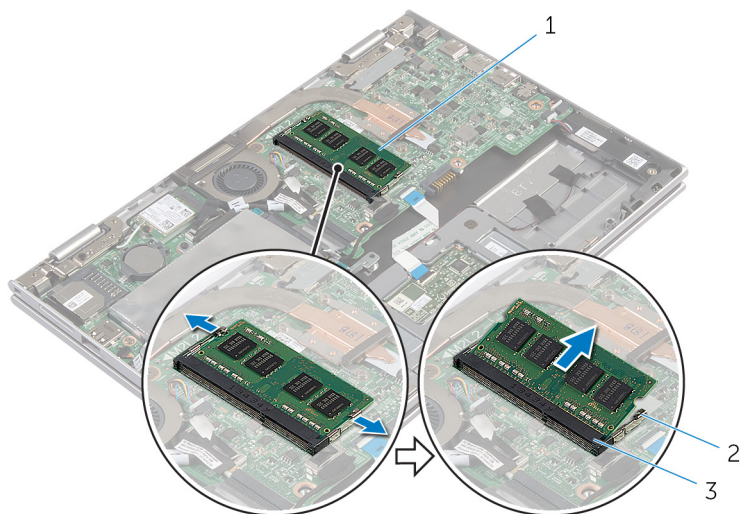
 Opozorilo: Preden začnete z delom znotraj računalnika, preberite varnostne informacije, ki so priložene računalniku, ter sledite korakom, navedenim v poglavju [Preden začnete z delom znotraj računalnika](#). Ko končate z delom znotraj računalnika, sledite navodilom v poglavju [Ko končate z delom znotraj računalnika](#). Za dodatne informacije o varnem delu obiščite domačo stran za skladnost s predpisi na naslovu [dell.com/regulatory\\_compliance](http://dell.com/regulatory_compliance).

## Pred postopkom

- 1 Odstranite [pokrov osnovne plošče](#).
- 2 Odstranite [baterijo](#).

# Postopek

- 1 S konicami prstom pazljivo razširite pritrdilni sponki na vsaki strani reže za pomnilniški modul, dokler pomnilniški modul ne izskoči.
- 2 Pomnilniški modul odstranite iz reže za pomnilniški modul.



1 Pomnilniški modul

2 Pritrdilni sponki (2)

3 Reža pomnilniškega modula

# Ponovna namestitev pomnilniškega modula


---

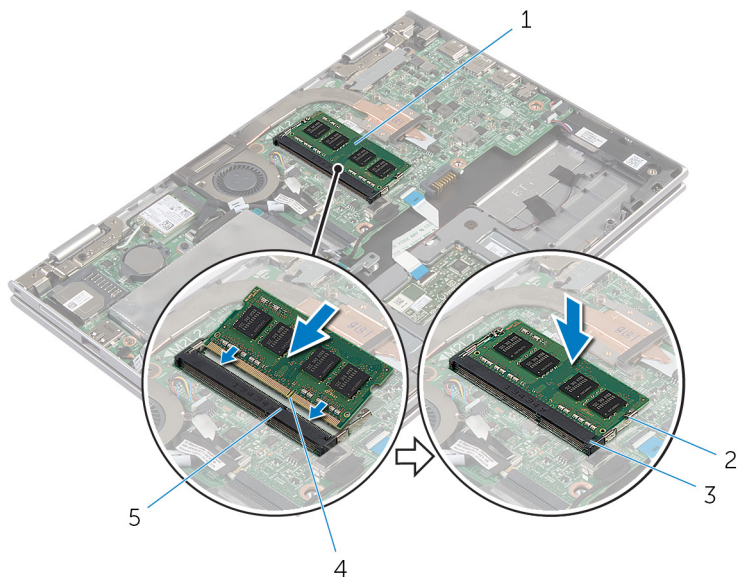


Opozorilo: Preden začnete z delom znotraj računalnika, preberite varnostne informacije, ki so priložene računalniku, ter sledite korakom, navedenim v poglavju [Preden začnete z delom znotraj računalnika](#). Ko končate z delom znotraj računalnika, sledite navodilom v poglavju [Ko končate z delom znotraj računalnika](#). Za dodatne informacije o varnem delu obiščite domačo stran za skladnost s predpisi na naslovu [dell.com/regulatory\\_compliance](http://dell.com/regulatory_compliance).

# Postopek

- 1 Poravnajte zarezo na pomnilniškem modulu z jezičkom na reži pomnilniškega modula.
- 2 Pomnilniški modul trdno in pod kotom potisnite v režo ter ga pritisnite navzdol, da se zaskoči na mestu.

 **OPOMBA:** Če ne slišite klika, pomnilniški modul odstranite in ga ponovno namestite.




- |                             |                         |
|-----------------------------|-------------------------|
| 1 Pomnilniški modul         | 2 Pritrdilni sponki (2) |
| 3 Reža pomnilniškega modula | 4 Zareza                |
| 5 Jeziček                   |                         |


## Po postopku

- 1 Ponovno namestite [baterijo](#).
- 2 Ponovno namestite [pokrov osnovne plošče](#).

# Odstranjevanje trdega diska

---

 Opozorilo: Preden začnete z delom znotraj računalnika, preberite varnostne informacije, ki so priložene računalniku, ter sledite korakom, navedenim v poglavju [Preden začnete z delom znotraj računalnika](#). Ko končate z delom znotraj računalnika, sledite navodilom v poglavju [Ko končate z delom znotraj računalnika](#). Za dodatne informacije o varnem delu obiščite domačo stran za skladnost s predpisi na naslovu [dell.com/regulatory\\_compliance](http://dell.com/regulatory_compliance).

 POZOR: Trdi diski so občutljivi. Kadar delate z njimi, bodite zelo previdni.

 POZOR: Trdega diska ne odstranjajte, ko je računalnik vključen ali v stanju spanja, saj lahko v nasprotnem primeru izgubite podatke.

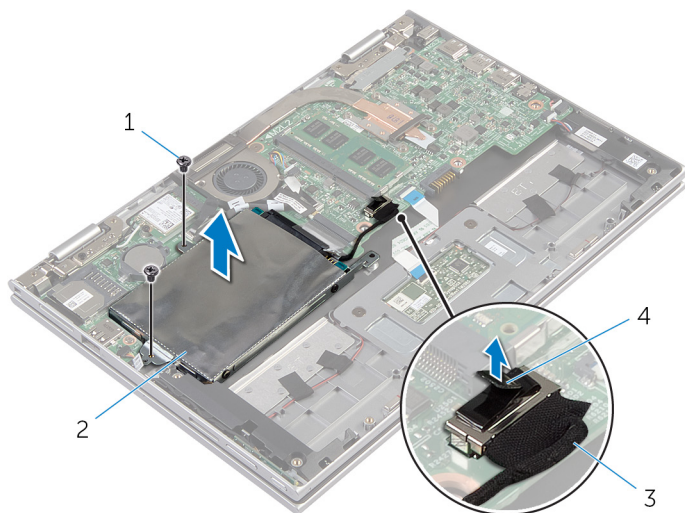
## Pred postopkom

- 1 Odstranite [pokrov osnovne plošče](#).
- 2 Odstranite [baterijo](#).

## Postopek

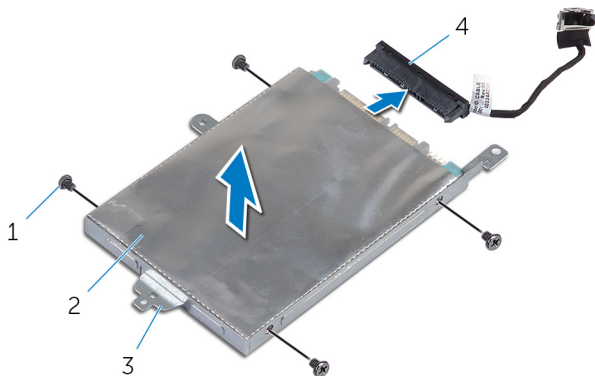
- 1 Odstranite vijake, s katerimi je sklop trdega diska pritrjen na sklop naslona za dlani in tipkovnice.
- 2 S pomočjo jezička izključite kabel trdega diska iz matične plošče.

- 3** Sklop trdega diska skupaj s kablom dvignite s sklopa naslona za dlani in tipkovnice.



- |   |                    |   |                    |
|---|--------------------|---|--------------------|
| 1 | Vijaka (2)         | 2 | Sklop trdega diska |
| 3 | Kabel trdega diska | 4 | Jeziček            |


- 4** S trdega diska izključite vmesnik.
- 5** Odstranite vijake, s katerimi je nosilec trdega diska pritrjen na trdi disk.
- 6** Nosilec trdega diska dvignite s trdega diska.




- |   |                      |   |           |
|---|----------------------|---|-----------|
| 1 | Vijaki (4)           | 2 | Trdi disk |
| 3 | Nosilec trdega diska | 4 | Vmesnik   |

# Ponovna namestitev trdega diska

---

 **Opozorilo:** Preden začnete z delom znotraj računalnika, preberite varnostne informacije, ki so priložene računalniku, ter sledite korakom, navedenim v poglavju [Preden začnete z delom znotraj računalnika](#). Ko končate z delom znotraj računalnika, sledite navodilom v poglavju [Ko končate z delom znotraj računalnika](#). Za dodatne informacije o varnem delu obiščite domačo stran za skladnost s predpisi na naslovu [dell.com/regulatory\\_compliance](http://dell.com/regulatory_compliance).

 **POZOR:** Trdi diski so občutljivi. Kadar delate z njimi, bodite zelo previdni.

## Postopek

- 1 Odprtine za vijake na trdem disku poravnajte z luknjami za vijake na nosilcu trdega diska.
- 2 Ponovno namestite vijake, s katerimi je nosilec trdega diska pritrjen na trdi disk.
- 3 Priključite vmesnik na trdi disk.
- 4 Odprtine za vijake na sklopu trdega diska poravnajte z odprtinami za vijake na sklopu naslona za dlani in tipkovnice.
- 5 Ponovno namestite vijake, s katerimi je sklop trdega diska pritrjen na sklop naslona za dlani in tipkovnice.
- 6 Kabel trdega diska priključite na matično ploščo.



## Po postopku

- 1 Ponovno namestite [baterijo](#).
- 2 Ponovno namestite [pokrov osnovne plošče](#).



# Odstranjevanje gumbne baterije

---

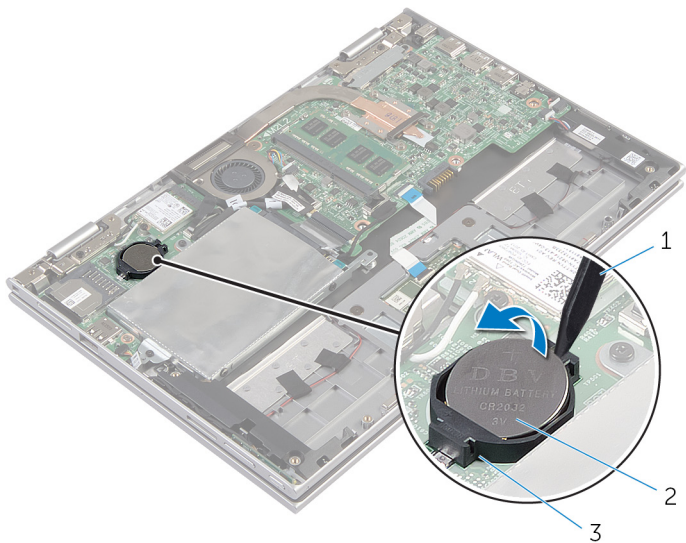
-  Opozorilo: Preden začnete z delom znotraj računalnika, preberite varnostne informacije, ki so priložene računalniku, ter sledite korakom, navedenim v poglavju [Preden začnete z delom znotraj računalnika](#). Ko končate z delom znotraj računalnika, sledite navodilom v poglavju [Ko končate z delom znotraj računalnika](#). Za dodatne informacije o varnem delu obiščite domačo stran za skladnost s predpisi na naslovu [dell.com/regulatory\\_compliance](http://dell.com/regulatory_compliance).
-  POZOR: Ko odstranite gumbno baterijo, se vse nastavitve BIOS-a ponastavijo na privzete. Priporočamo vam, da si zabeležite nastavitve BIOS-a, preden odstranite gumbno baterijo.

## Pred postopkom

- 1 Odstranite [pokrov osnovne plošče](#).
- 2 Odstranite [baterijo](#).

## Postopek

S plastičnim peresom gumbno baterijo nežno potisnite iz ležišča za baterijo na matični plošči.



1 Plastično pero

2 Gumbna baterija

3 Ležišče za baterijo

# Ponovna namestitev gumbne baterije

---



Opozorilo: Preden začnete z delom znotraj računalnika, preberite varnostne informacije, ki so priložene računalniku, ter sledite korakom, navedenim v poglavju [Preden začnete z delom znotraj računalnika](#). Ko končate z delom znotraj računalnika, sledite navodilom v poglavju [Ko končate z delom znotraj računalnika](#). Za dodatne informacije o varnem delu obiščite domačo stran za skladnost s predpisi na naslovu [dell.com/regulatory\\_compliance](https://dell.com/regulatory_compliance).

## Postopek


S pozitivno stranjo navzgor potisnite gumbno baterijo v ležišče na matični plošči.

## Po postopku

- 1 Ponovno namestite [baterijo](#).
- 2 Ponovno namestite [pokrov osnovne plošče](#).

# Odstranjevanje brezžične kartice

---

 Opozorilo: Preden začnete z delom znotraj računalnika, preberite varnostne informacije, ki so priložene računalniku, ter sledite korakom, navedenim v poglavju [Preden začnete z delom znotraj računalnika](#). Ko končate z delom znotraj računalnika, sledite navodilom v poglavju [Ko končate z delom znotraj računalnika](#). Za dodatne informacije o varnem delu obiščite domačo stran za skladnost s predpisi na naslovu [dell.com/regulatory\\_compliance](https://dell.com/regulatory_compliance).

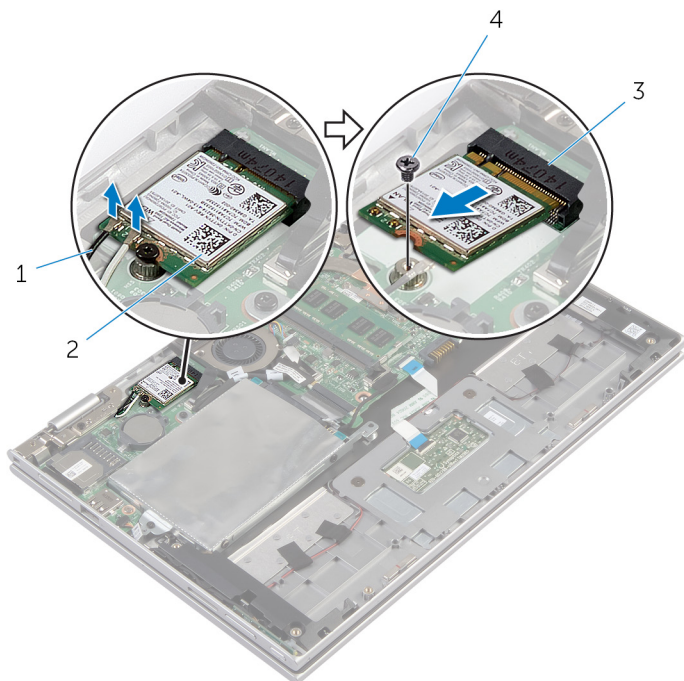
## Pred postopkom

- 1 Odstranite [pokrov osnovne plošče](#).
- 2 Odstranite [baterijo](#).

## Postopek

- 1 Antenska kabla izključite iz brezžične kartice.
- 2 Odstranite vijak, s katerim je brezžična kartica pritrjena na matično ploščo.

- 3** Brežično kartico potisnite in odstranite iz reže za brezžično kartico na matični plošči.



1 Antenska kabla (2)


2 Brežična kartica

3 Reža za brezžično kartico

4 Vijak

# Ponovna namestitev brezžične kartice

---

 **Opozorilo:** Preden začnete z delom znotraj računalnika, preberite varnostne informacije, ki so priložene računalniku, ter sledite korakom, navedenim v poglavju [Preden začnete z delom znotraj računalnika](#). Ko končate z delom znotraj računalnika, sledite navodilom v poglavju [Ko končate z delom znotraj računalnika](#). Za dodatne informacije o varnem delu obiščite domačo stran za skladnost s predpisi na naslovu [dell.com/regulatory\\_compliance](http://dell.com/regulatory_compliance).

## Postopek

 **POZOR:** Ne postavljajte kablov pod brezžično kartico, da je ne poškodujete.

- 1 Zarezo na brezžični kartici poravnajte z jezičkom na reži za brezžično kartico na matični plošči.
- 2 Brezžično kartico pod kotom vstavite v režo za brezžično kartico.
- 3 Odprtino za vijak na brezžični kartici poravnajte z odprtino za vijak na matični plošči.
- 4 Ponovno namestite vijak, s katerim je brezžična kartica pritrjena na matično ploščo.
- 5 Antenske kable priključite na brezžično kartico.

Spodnja tabela prikazuje barve antenskih kablov za brezžično kartico, ki jo podpira vaš računalnik.

Priključki na brezžični kartici	Barva antenskega kabla
Glavni (bel trikotnik)	Bela
Pomožni (črn trikotnik)	Črna

## Po postopku

- 1 Ponovno namestite [baterijo](#).
- 2 Ponovno namestite [pokrov osnovne plošče](#).

# Odstranjevanje plošče z gumbi za napajanje in nastavitve glasnosti

---



Opozorilo: Preden začnete z delom znotraj računalnika, preberite varnostne informacije, ki so priložene računalniku, ter sledite korakom, navedenim v poglavju [Preden začnete z delom znotraj računalnika](#). Ko končate z delom znotraj računalnika, sledite navodilom v poglavju [Ko končate z delom znotraj računalnika](#). Za dodatne informacije o varnem delu obiščite domačo stran za skladnost s predpisi na naslovu [dell.com/regulatory\\_compliance](http://dell.com/regulatory_compliance).

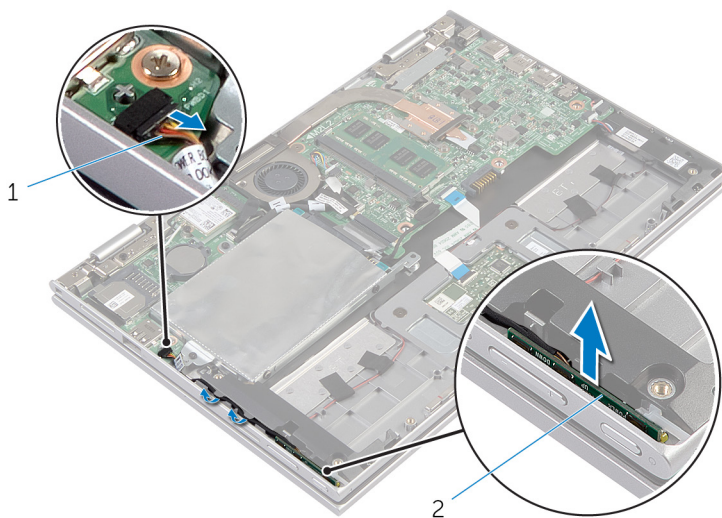
## Pred postopkom

- 1 Odstranite [pokrov osnovne plošče](#).
- 2 Odstranite [baterijo](#).

## Postopek

- 1 Izključite kabel plošče z gumbi za napajanje in nastavitve glasnosti iz matične plošče.
- 2 Odstranite kabel plošče z gumbi za napajanje in nastavitve glasnosti iz vodil na zvočniku.

- 3** Ploščo z gumbi za napajanje in nastavitve glasnosti skupaj s sklopa naslona za dlani in tipkovnice.



1 Kabel plošče z gumbi za napajanje in nastavitve glasnosti

2 Plošča z gumbi za napajanje in nastavitve glasnosti



# Zamenjava plošče z gumbi za napajanje in nastavitve glasnosti

---



**Opozorilo:** Preden začnete z delom znotraj računalnika, preberite varnostne informacije, ki so priložene računalniku, ter sledite korakom, navedenim v poglavju [Preden začnete z delom znotraj računalnika](#). Ko končate z delom znotraj računalnika, sledite navodilom v poglavju [Ko končate z delom znotraj računalnika](#). Za dodatne informacije o varnem delu obiščite domačo stran za skladnost s predpisi na naslovu [dell.com/regulatory\\_compliance](http://dell.com/regulatory_compliance).

## Postopek


- 1 Ploščo z gumbi za napajanje in nastavitve glasnosti namestite v režo na sklopu naslona za dlani in tipkovnice.
- 2 Kabel plošče z gumbi za napajanje in nastavitve glasnosti napeljite skozi vodila na zvočniku.
- 3 Priključite kabel plošče z gumbi za napajanje in nastavitve glasnosti na matično ploščo.

## Po postopku

- 1 Ponovno namestite [baterijo](#).
- 2 Ponovno namestite [pokrov osnovne plošče](#).

# Odstranjevanje zvočnikov

---

 **Opozorilo:** Preden začnete z delom znotraj računalnika, preberite varnostne informacije, ki so priložene računalniku, ter sledite korakom, navedenim v poglavju [Preden začnete z delom znotraj računalnika](#). Ko končate z delom znotraj računalnika, sledite navodilom v poglavju [Ko končate z delom znotraj računalnika](#). Za dodatne informacije o varnem delu obiščite domačo stran za skladnost s predpisi na naslovu [dell.com/regulatory\\_compliance](http://dell.com/regulatory_compliance).

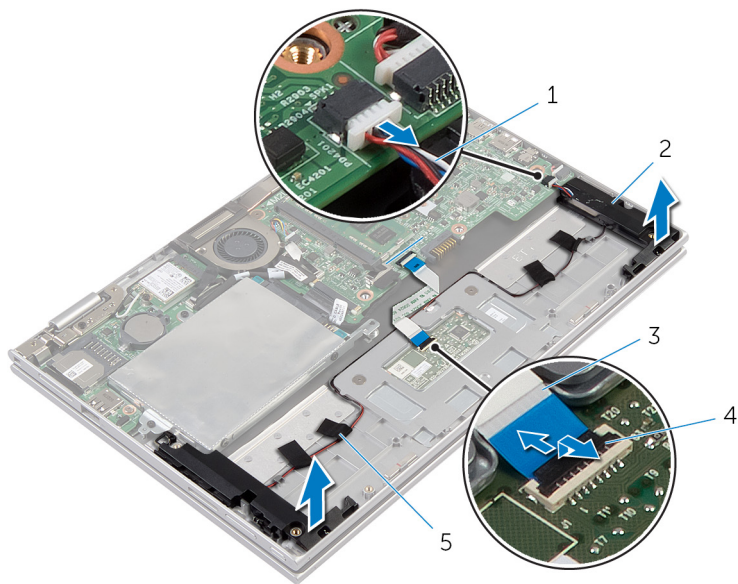
## Pred postopkom

- 1 Odstranite [pokrov osnovne plošče](#).
- 2 Odstranite [baterijo](#).
- 3 Odstranite [ploščo z gumbi za napajanje in nastavitve glasnosti](#).

## Postopek

- 1 Dvignite zapah priključka in izključite kabel sledilne ploščice s priključka na sledilni ploščici.
- 2 Izključite kabel zvočnika iz matične plošče.
- 3 Odlepите lepilni trak, s katerim je kabel zvočnika pritrjen na sklop naslona za dlani in tipkovnice.
- 4 Kabel zvočnikov odstranite iz vodil na sklopu naslona za dlani in tipkovnice.

- 5 Odstranite zvočnika iz oznak za poravnavo ter dvignite zvočnika in kabel s sklopa naslona za dlani in tipkovnice.



1 Kabel zvočnika

2 Zvočnika (2)


3 Kabel sledilne ploščice

4 Zapah priključka

5 Lepilni trakovi (4)

# Ponovna namestitev zvočnikov

---

 **Opozorilo:** Preden začnete z delom znotraj računalnika, preberite varnostne informacije, ki so priložene računalniku, ter sledite korakom, navedenim v poglavju [Preden začnete z delom znotraj računalnika](#). Ko končate z delom znotraj računalnika, sledite navodilom v poglavju [Ko končate z delom znotraj računalnika](#). Za dodatne informacije o varnem delu obiščite domačo stran za skladnost s predpisi na naslovu [dell.com/regulatory\\_compliance](http://dell.com/regulatory_compliance).

## Postopek


- 1 S pomočjo oznak za poravnavo na sklopu naslona za dlani in tipkovnice namestite zvočnika na sklop naslona za dlani in tipkovnice.
- 2 Kabel zvočnikov napeljite skozi vodila na sklopu naslona za dlani in tipkovnice.
- 3 Prilepite lepilni trak, s katerim je kabel zvočnika pritrjen na sklop naslona za dlani in tipkovnice.
- 4 Kabel zvočnika priključite na matično ploščo.
- 5 Kabel sledilne ploščice potisnite v priključek na sledilni ploščici, nato pa zapah priključka pritisnite navzdol, da pritrdite kabel.

## Po postopku

- 1 Ponovno namestite [ploščo z gumbi za napajanje in nastavitve glasnosti](#).
- 2 Ponovno namestite [baterijo](#).
- 3 Ponovno namestite [pokrov osnovne plošče](#).

# Odstranjevanje sledilne ploščice

---

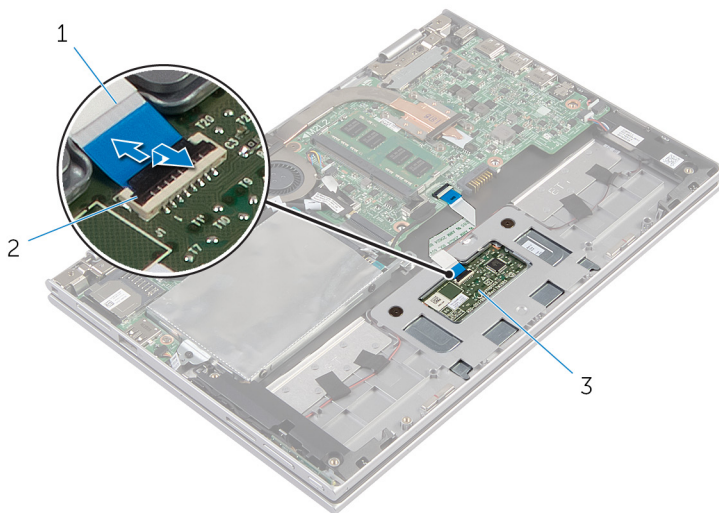
 Opozorilo: Preden začnete z delom znotraj računalnika, preberite varnostne informacije, ki so priložene računalniku, ter sledite korakom, navedenim v poglavju [Preden začnete z delom znotraj računalnika](#). Ko končate z delom znotraj računalnika, sledite navodilom v poglavju [Ko končate z delom znotraj računalnika](#). Za dodatne informacije o varnem delu obiščite domačo stran za skladnost s predpisi na naslovu [dell.com/regulatory\\_compliance](http://dell.com/regulatory_compliance).

## Pred postopkom

- 1 Odstranite [pokrov osnovne plošče](#).
- 2 Odstranite [baterijo](#).

# Postopek

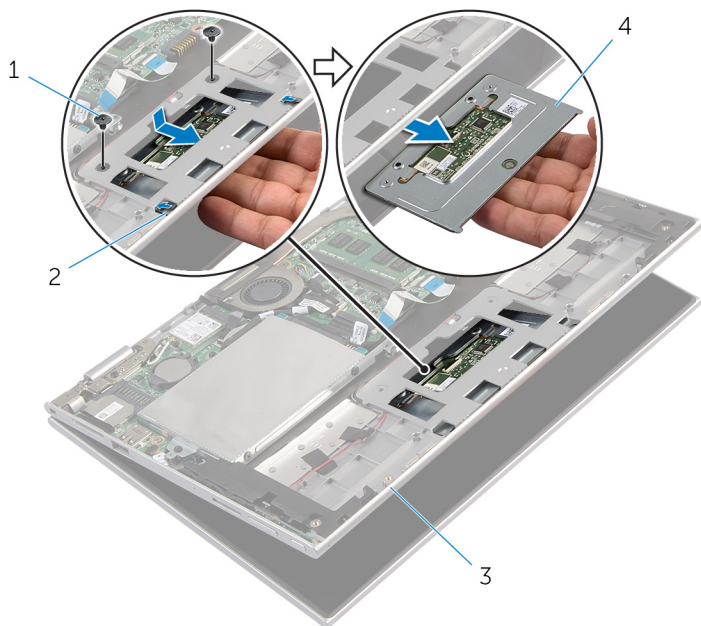
- 1 Dvignite zapah priključka in izključite kabel sledilne ploščice iz sledilne ploščice.



- |   |                         |   |                  |
|---|-------------------------|---|------------------|
| 1 | Kabel sledilne ploščice | 2 | Zapah priključka |
| 3 | Sledilna ploščica       |   |                  |

- 2 Odstranite vijake, s katerimi je sledilna ploščica pritrjena na sklop naslona za dlani in tipkovnice.
- 3 Dvignite sklop naslona za dlani in tipkovnice, da sprostite sledilno ploščico iz rež na sklopu naslona za dlani in tipkovnice.

**4** Potisnite in odstranite sledilno ploščico iz računalnika.



1 Vijaka (2)

2 Reži (2)

3 Sklop naslona za dlani in  
tipkovnice

4 Sledilna ploščica

# Ponovna namestitev sledilne ploščice

---



**Opozorilo:** Preden začnete z delom znotraj računalnika, preberite varnostne informacije, ki so priložene računalniku, ter sledite korakom, navedenim v poglavju [Preden začnete z delom znotraj računalnika](#). Ko končate z delom znotraj računalnika, sledite navodilom v poglavju [Ko končate z delom znotraj računalnika](#). Za dodatne informacije o varnem delu obiščite domačo stran za skladnost s predpisi na naslovu [dell.com/regulatory\\_compliance](http://dell.com/regulatory_compliance).

## Postopek

- 1 Jezičke na sledilni ploščici potisnite v reže na sklopu naslona za dlani in tipkovnice.
- 2 Odprtine za vijake na sledilni plošči poravnajte z odprtinami za vijake na sklopu naslona za dlani in tipkovnice.
- 3 Privijte vijake, s katerimi je sledilna ploščica pritrjena na sklop naslona za dlani in tipkovnice.
- 4 Potisnite kabel sledilne ploščice v priključek sledilne ploščice in pritisnite zapah za pritrditev kabla.

## Po postopku

- 1 Ponovno namestite [baterijo](#).
- 2 Ponovno namestite [pokrov osnovne plošče](#).



# Odstranjevanje sklopa ventilatorja in hladilnika na procesorju

---



**Opozorilo:** Preden začnete z delom znotraj računalnika, preberite varnostne informacije, ki so priložene računalniku, ter sledite korakom, navedenim v poglavju [Preden začnete z delom znotraj računalnika](#). Ko končate z delom znotraj računalnika, sledite navodilom v poglavju [Ko končate z delom znotraj računalnika](#). Za dodatne informacije o varnem delu obiščite domačo stran za skladnost s predpisi na naslovu [dell.com/regulatory\\_compliance](http://dell.com/regulatory_compliance).



**Opozorilo:** Hladilnik se lahko med običajnim delovanjem segreje. Preden se ga dotaknete, počakajte, da se ohladi.



**POZOR:** Če želite, da bo hlajenje procesorja čim bolj učinkovito, se ne dotikajte območja za odvajanje toplote na hladilniku. Olja na vaši koži lahko zmanjšajo sposobnost termalne paste za odvajanje toplote.

## Pred postopkom

- 1 Odstranite [pokrov osnovne plošče](#).
- 2 Odstranite [baterijo](#).

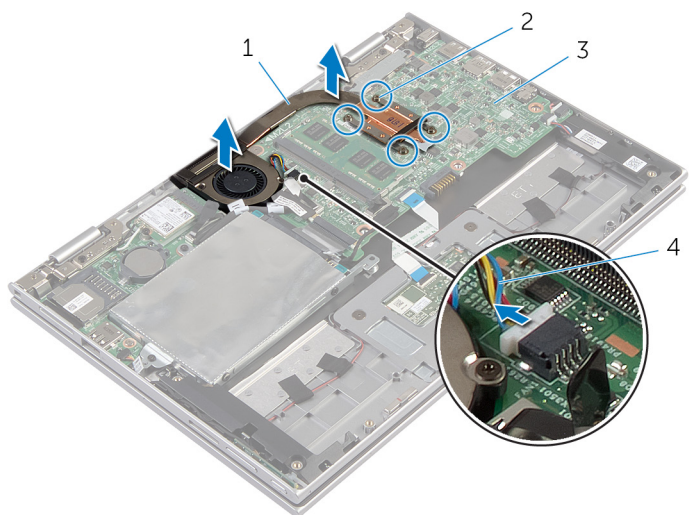
## Postopek



**OPOMBA:** Videz hladilnika in število vijakov sta drugačna, če je računalnik, ki ste ga kupili, opremljen z vgrajeno grafično kartico.

- 1 Kabel ventilatorja izključite iz matične plošče.
- 2 Po vrsti (kot je prikazano na hladilniku) odvijte štiri vijake za pritrditev, s katerimi je sklop ventilatorja in hladilnika procesorja pritrjen na matično ploščo.

**3** Sklop ventilatorja in hladilnika procesorja dvignite z matične plošče.



1 Sklop ventilatorja in  
hladilnika procesorja

2 Pritrdilni vijaki (4)

3 Matična plošča

4 Kabel ventilatorja

# Zamenjava sklopa ventilatorja in hladilnika na procesorju

---



**Opozorilo:** Preden začnete z delom znotraj računalnika, preberite varnostne informacije, ki so priložene računalniku, ter sledite korakom, navedenim v poglavju [Preden začnete z delom znotraj računalnika](#). Ko končate z delom znotraj računalnika, sledite navodilom v poglavju [Ko končate z delom znotraj računalnika](#). Za dodatne informacije o varnem delu obiščite domačo stran za skladnost s predpisi na naslovu [dell.com/regulatory\\_compliance](http://dell.com/regulatory_compliance).

## Postopek

- 1 V zaporedju (označenem na hladilniku) privijte pritrdilne vijake, s katerimi je sklop ventilatorja in hladilnika na procesorju pritrjen na matično ploščo.
- 2 Priključite kabel ventilatorja na matično ploščo.

## Po postopku

- 1 Ponovno namestite [baterijo](#).
- 2 Ponovno namestite [pokrov osnovne plošče](#).

# Odstranjevanje V/I-plošče

---



Opozorilo: Preden začnete z delom znotraj računalnika, preberite varnostne informacije, ki so priložene računalniku, ter sledite korakom, navedenim v poglavju [Preden začnete z delom znotraj računalnika](#). Ko končate z delom znotraj računalnika, sledite navodilom v poglavju [Ko končate z delom znotraj računalnika](#). Za dodatne informacije o varnem delu obiščite domačo stran za skladnost s predpisi na naslovu [dell.com/regulatory\\_compliance](http://dell.com/regulatory_compliance).

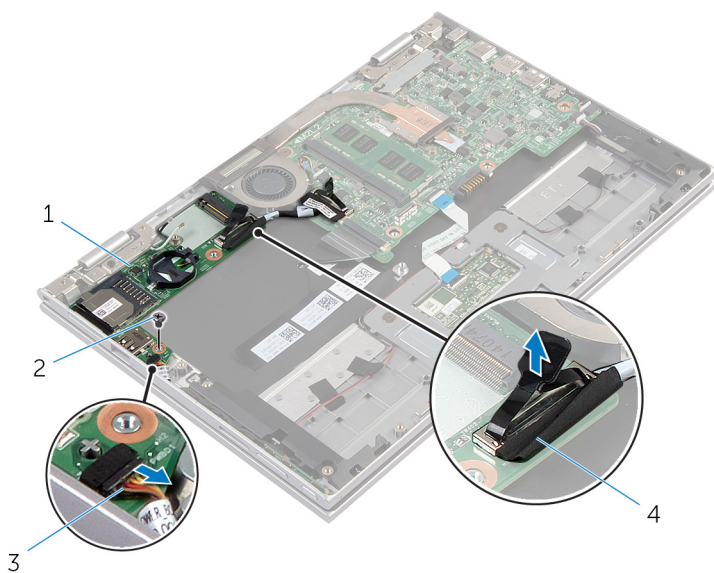
## Pred postopkom

- 1 Odstranite [pokrov osnovne plošče](#).
- 2 Odstranite [baterijo](#).
- 3 Odstranite [trdi disk](#).
- 4 Odstranite [brežžično kartico](#).
- 5 Odstranite [gumbno baterijo](#).

## Postopek

- 1 Izključite kabel plošče V/I iz plošče V/I.
- 2 Izključite kabel plošče z gumbi za napajanje in nastavev glasnosti iz plošče V/I.
- 3 Odstranite vijak, s katerim je plošča V/I pritrjena na sklop naslona za dlani in tipkovnice.

- 4 Ploščo V/I dvignite s sklopa naslona za dlani in tipkovnice.



1 Plošča V/I

2 Vijak

3 Kabel plošče z gumbi za napajanje in nastavitve glasnosti

4 Kabel plošče V/I

# Ponovna namestitev V/I- plošče

---



**Opozorilo:** Preden začnete z delom znotraj računalnika, preberite varnostne informacije, ki so priložene računalniku, ter sledite korakom, navedenim v poglavju [Preden začnete z delom znotraj računalnika](#). Ko končate z delom znotraj računalnika, sledite navodilom v poglavju [Ko končate z delom znotraj računalnika](#). Za dodatne informacije o varnem delu obiščite domačo stran za skladnost s predpisi na naslovu [dell.com/regulatory\\_compliance](http://dell.com/regulatory_compliance).


## Postopek


- 1 S pomočjo oznak za poravnavo namestite ploščo V/I na sklop naslona za dlani in tipkovnice.
- 2 Odprtino za vijak na plošči V/I poravnajte z odprtino za vijak na naslonu za dlani in tipkovnice.
- 3 Ponovno namestite vijak, s katerim je plošča V/I pritrjena na naslon za dlani in tipkovnice.
- 4 Priključite kabel plošče z gumbi za napajanje in nastavev glasnosti na ploščo V/I.
- 5 Priključite kabel plošče V/I na ploščo V/I.


## Po postopku


- 1 Ponovno namestite [gumbno baterijo](#).
- 2 Ponovno namestite [brežžično kartico](#).
- 3 Ponovno namestite [trdi disk](#).
- 4 Ponovno namestite [baterijo](#).
- 5 Ponovno namestite [pokrov osnovne plošče](#).

# Odstranjevanje matične plošče

 **Opozorilo:** Preden začnete z delom znotraj računalnika, preberite varnostne informacije, ki so priložene računalniku, ter sledite korakom, navedenim v poglavju [Preden začnete z delom znotraj računalnika](#). Ko končate z delom znotraj računalnika, sledite navodilom v poglavju [Ko končate z delom znotraj računalnika](#). Za dodatne informacije o varnem delu obiščite domačo stran za skladnost s predpisi na naslovu [dell.com/regulatory\\_compliance](http://dell.com/regulatory_compliance).

 **OPOMBA:** Servisna številka vašega računalnika je shranjena v matični plošči. Servisno številko morate vnesti v sistemske nastavitve, potem ko ponovno namestite matično ploščo.

 **OPOMBA:** Zamenjava matične plošče odstrani vse spremembe, ki ste jih opravili v BIOS-u z uporabo sistemskih nastavitvev. Po zamenjavi matične plošče morate znova opraviti zelene spremembe.

 **OPOMBA:** Preden odklopite kable iz matične plošče, si zapomnite lokacijo priključkov, da jih boste lahko pozneje, ko boste ponovno namestili matično ploščo, lahko spet pravilno priključili.

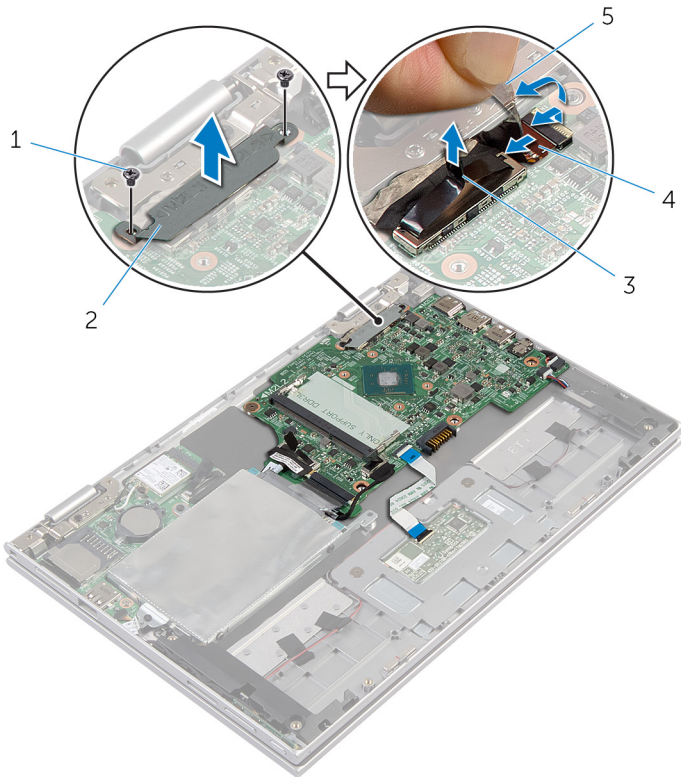
## Pred postopkom

- 1 Odstranite [pokrov osnovne plošče](#).
- 2 Odstranite [baterijo](#).
- 3 Odstranite [pomnilniški modul](#).
- 4 Odstranite [sklop ventilatorja in hladilnika procesorja](#).

## Postopek

- 1 Odstranite vijake, s katerimi je nosilec kabla za zaslon pritrjen na matično ploščo, in dvignite nosilec kabla za zaslon z matične plošče.
- 2 Z jezičkom izključite kabel zaslona z matične plošče.
- 3 Odlepите lepilni trak na priključku plošče z gumbom sistema Windows, da omogočite dostop do kabla plošče z gumbom sistema Windows.

- 4** Dvignite zapah priključka in kabel plošče z gumbom sistema Windows z matične plošče.

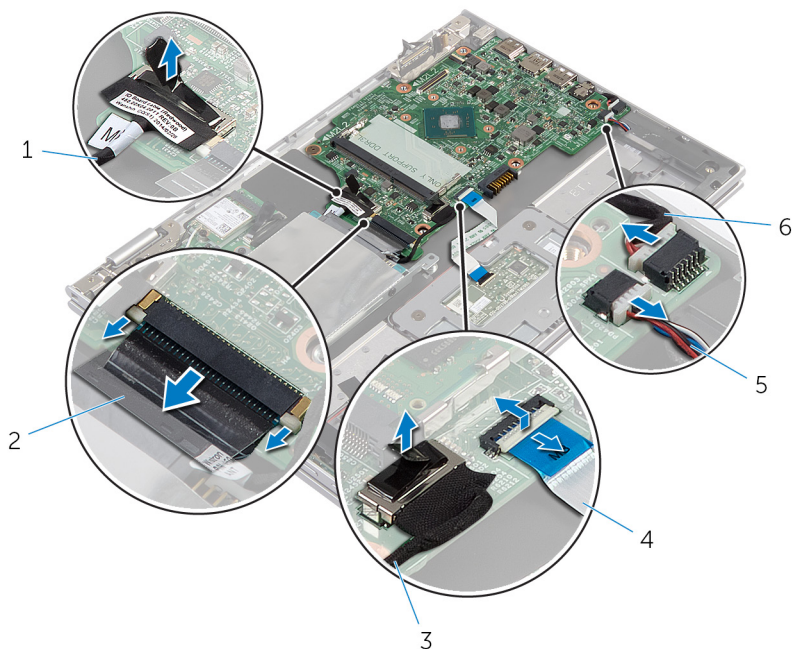


- |   |               |   |                                       |
|---|---------------|---|---------------------------------------|
| 1 | Vijaka (2)    | 2 | Nosilec kabla za zaslon               |
| 3 | Kabel zaslona | 4 | Kabel plošče z gumbom sistema Windows |
| 5 | Lepilni trak  |   |                                       |

- 5** Z jezičkom izključite kabel plošče V/I in kabel trdega diska iz matične plošče.
- 6** Sprostite zapaha priključka in izključite kabel za tipkovnico iz matične plošče.
- 7** Zapah priključka in kabel sledilne ploščice dvignite z matične plošče.



**8** Kabel zvočnika in kabel vrat za napajalnik izključite iz matične plošče.



1 Kabel plošče V/I

2 Kabel tipkovnice

3 Kabel trdega diska

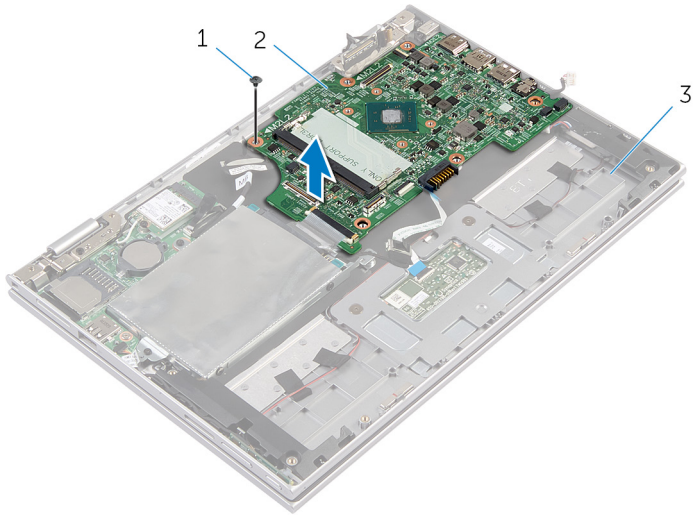
4 Kabel sledilne ploščice

5 Kabel zvočnika

6 Kabel vrat za napajalnik

**9** Odstranite vijak, s katerim je matična plošča pritrjena na sklop naslona za dlani in tipkovnice.

**10** Matično ploščo dvignite s sklopa naslona za dlani in tipkovnice.



1 Vijak

2 Matična plošča

3 Sklop naslona za dlani in  
tipkovnice

# Ponovna namestitev matične plošče

---



**Opozorilo:** Preden začnete z delom znotraj računalnika, preberite varnostne informacije, ki so priložene računalniku, ter sledite korakom, navedenim v poglavju [Preden začnete z delom znotraj računalnika](#). Ko končate z delom znotraj računalnika, sledite navodilom v poglavju [Ko končate z delom znotraj računalnika](#). Za dodatne informacije o varnem delu obiščite domačo stran za skladnost s predpisi na naslovu [dell.com/regulatory\\_compliance](http://dell.com/regulatory_compliance).



**OPOMBA:** Servisna številka vašega računalnika je shranjena v matični plošči. Servisno številko morate vnesti v sistemske nastavitve, potem ko ponovno namestite matično ploščo.

## Postopek

- 1 Odprtine za vijake na matični plošči poravnajte z odprtinami za vijake na naslonu za dlani in tipkovnice.
- 2 Privijte vijak, s katerim je matična plošča pritrjena na sklop naslona za dlani in tipkovnice.
- 3 Priključite kabel vrat za napajalnik in kabel zvočnika na matično ploščo.
- 4 Kabel sledilne ploščice potisnite v priključek na matični plošči, nato pa zapah priključka pritisnite navzdol, da pritrdite kabel.
- 5 Kabel tipkovnice potisnite v priključek za kabel tipkovnice in potisnite zatiča za pritrditev kabla.
- 6 Kabel plošče V/I in kabel trdega diska priključite na matično ploščo.
- 7 Kabel plošče z gumbom sistema Windows potisnite v priključek na matični plošči, nato pa zapah priključka pritisnite navzdol, da pritrdite kabel.
- 8 Prilepite trak na priključku plošče z gumbom sistema Windows, da pritrdite kabel.
- 9 Kabel zaslona priključite na matično ploščo.
- 10 Odprtine za vijake na nosilcu kabla za zaslon poravnajte z odprtinami za vijake na matični plošči.
- 11 Privijte vijake, s katerimi je nosilec kabla za zaslon pritrjen na matično ploščo.

## Po postopku

- 1 Ponovno namestite [sklop ventilatorja in hladilnika na procesorju](#).
- 2 Ponovno namestite [pomnilniški modul](#).
- 3 Ponovno namestite [baterijo](#).
- 4 Ponovno namestite [pokrov osnovne plošče](#).

## Vnos servisne številke v BIOS

- 1 Vklopite računalnik.
- 2 Pritisnite tipko F2, ko se prikaže logotip DELL, da odprete sistemske nastavitve.
- 3 Pomaknite se do glavnega zavihka in vnesite servisno številko v polje »Service Tag Input« (Vnos servisne številke).

# Odstranjevanje vrat za napajalnik

---



Opozorilo: Preden začnete z delom znotraj računalnika, preberite varnostne informacije, ki so priložene računalniku, ter sledite korakom, navedenim v poglavju [Preden začnete z delom znotraj računalnika](#). Ko končate z delom znotraj računalnika, sledite navodilom v poglavju [Ko končate z delom znotraj računalnika](#). Za dodatne informacije o varnem delu obiščite domačo stran za skladnost s predpisi na naslovu [dell.com/regulatory\\_compliance](http://dell.com/regulatory_compliance).

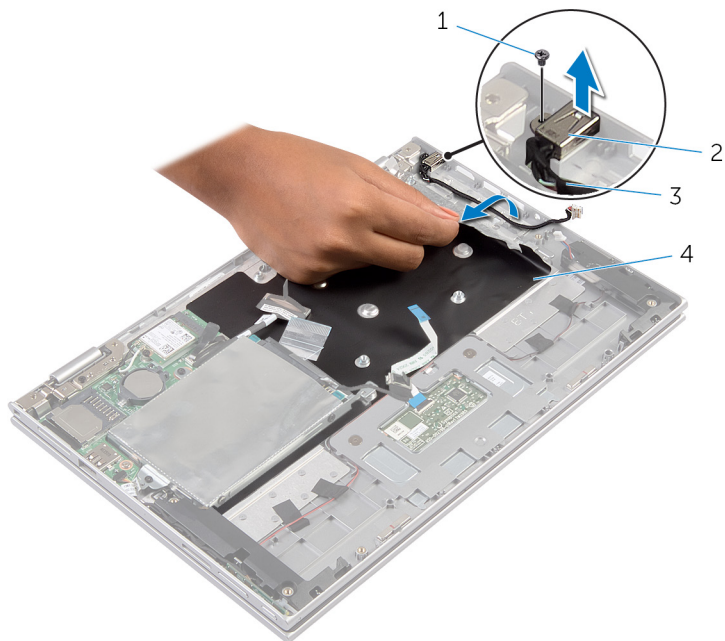
## Pred postopkom

- 1 Odstranite [pokrov osnovne plošče](#).
- 2 Odstranite [baterijo](#).
- 3 Odstranite [matično ploščo](#).

## Postopek

- 1 Odlepите folijo na dklopu naslona za dlani in tipkovnice, da omogočite dostop do kabla za vrata napajalnika.
- 2 Odstranite vijak, s katerim so vrata napajalnika pritrjena na sklop naslona za dlani in tipkovnice.

**3** Vrata napajalnika in kabel dvignite s sklopa naslona za dlani in tipkovnice.



1 Vijak

2 Vrata za napajalnik

3 Kabel vrat za napajalnik

4 Folija

# Ponovna namestitev vrat za napajalnik

---



**Opozorilo:** Preden začnete z delom znotraj računalnika, preberite varnostne informacije, ki so priložene računalniku, ter sledite korakom, navedenim v poglavju [Preden začnete z delom znotraj računalnika](#). Ko končate z delom znotraj računalnika, sledite navodilom v poglavju [Ko končate z delom znotraj računalnika](#). Za dodatne informacije o varnem delu obiščite domačo stran za skladnost s predpisi na naslovu [dell.com/regulatory\\_compliance](http://dell.com/regulatory_compliance).

## Postopek

- 1 Vrata za napajalnik namestite v režo na sklopu naslona za dlani in tipkovnice.
- 2 Odprtino za vijak na vratih za napajalnik poravnajte z odprtino za vijak na sklopu naslona za dlani in tipkovnice.
- 3 Kabel vrat za napajalnik priključite na matično ploščo.
- 4 Na sklop naslona za dlani in tipkovnice prilepite folijo.

## Po postopku

- 1 Ponovno namestite [matično ploščo](#).
- 2 Ponovno namestite [baterijo](#).
- 3 Ponovno namestite [pokrov osnovne plošče](#).

# Odstranitev sklopa zaslona

---



Opozorilo: Preden začnete z delom znotraj računalnika, preberite varnostne informacije, ki so priložene računalniku, ter sledite korakom, navedenim v poglavju [Preden začnete z delom znotraj računalnika](#). Ko končate z delom znotraj računalnika, sledite navodilom v poglavju [Ko končate z delom znotraj računalnika](#). Za dodatne informacije o varnem delu obiščite domačo stran za skladnost s predpisi na naslovu [dell.com/regulatory\\_compliance](http://dell.com/regulatory_compliance).

## Pred postopkom

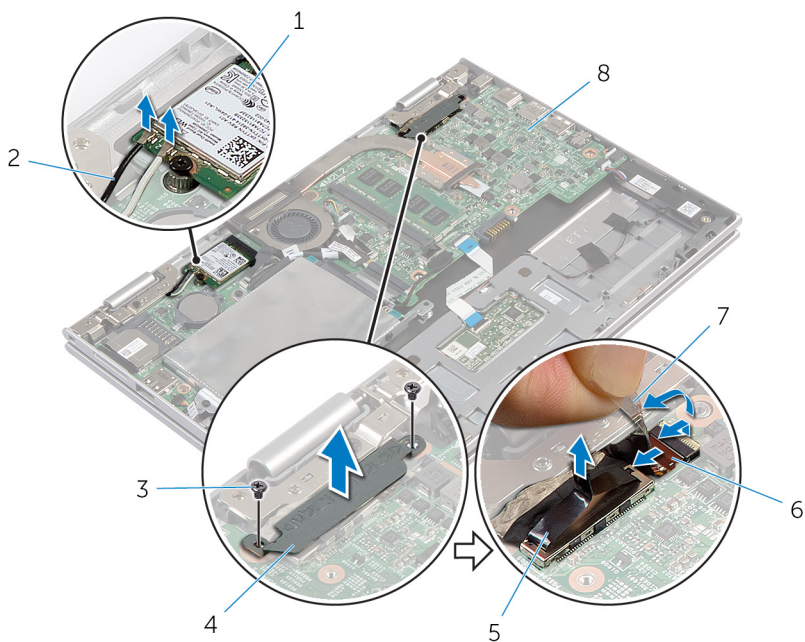
- 1 Odstranite [pokrov osnovne plošče](#).
- 2 Odstranite [baterijo](#).

## Postopek

- 1 Antenska kabla izključite iz brezžične kartice.
- 2 Odstranite vijake, s katerimi je nosilec kabla za zaslon pritrjen na matično ploščo.
- 3 Nosilec kabla za zaslon dvignite z matične plošče.
- 4 Z jezičkom izključite kabel zaslona z matične plošče.
- 5 Odlepите lepilni trak, da omogočite dostop do kabla plošče z gumbom sistema Windows.



- 6 Dvignite zapah priključka in izključite kabel plošče z gumbom sistema Windows.



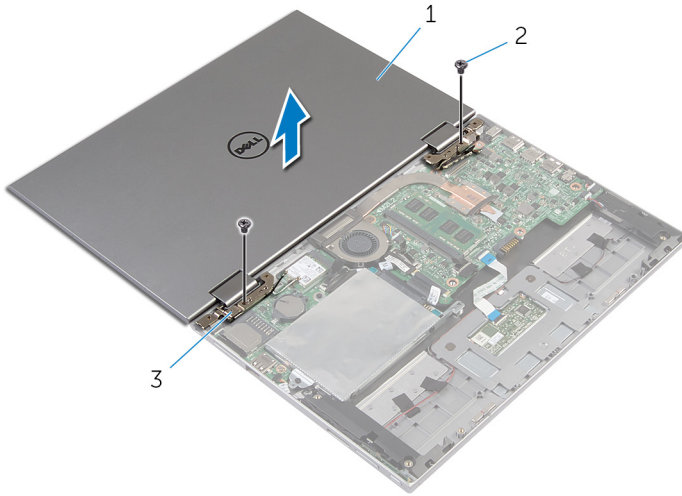
- |   |                   |   |                                       |
|---|-------------------|---|---------------------------------------|
| 1 | Brezžična kartica | 2 | Antenska kabla (2)                    |
| 3 | Vijaka (2)        | 4 | Nosilec kabla za zaslon               |
| 5 | Kabel zaslona     | 6 | Kabel plošče z gumbom sistema Windows |
| 7 | Lepilni trak      | 8 | Matična plošča                        |

- 7 Obrnite računalnik in odprite zaslon, kolikor je mogoče.

**⚠ POZOR: Računalnik položite na ravno, mehko in čisto površino, da preprečite praskanje zaslona.**

- 8 Računalnik postavite na ravno površino s prednjo stranjo navzdol.
- 9 Odstranite vijake, s katerimi je sklop zaslona pritrjen na sklop naslona za dlani in tipkovnice.

**10** Sklop zaslona dvignite s sklopa naslona za dlani in tipkovnice.




1 Sklop zaslona

2 Vijaka (2)


3 Tečaja zaslona (2)

# Ponovna namestitev sklopa zaslona

---

 **Opozorilo:** Preden začnete z delom znotraj računalnika, preberite varnostne informacije, ki so priložene računalniku, ter sledite korakom, navedenim v poglavju [Preden začnete z delom znotraj računalnika](#). Ko končate z delom znotraj računalnika, sledite navodilom v poglavju [Ko končate z delom znotraj računalnika](#). Za dodatne informacije o varnem delu obiščite domačo stran za skladnost s predpisi na naslovu [dell.com/regulatory\\_compliance](http://dell.com/regulatory_compliance).

## Postopek

 **POZOR:** Računalnik položite na ravno, mehko in čisto površino, da preprečite praskanje zaslona.

- 1 Sklop zaslona postavite na sklop naslona za dlani in tipkovnice.
- 2 Odprtine za vijake na tečajih zaslona poravnajte z odprtinami za vijake na sklopu naslona za dlani in tipkovnice.
- 3 Ponovno namestite vijake, s katerimi je sklop zaslona pritrjen na sklop naslona za dlani in tipkovnice.
- 4 Obrnite računalnik in zaprite zaslon.
- 5 Priključek plošče z gumbom sistema Windows potisnite v zapah priključka na matični plošči, nato pa zapah priključka pritisnite navzdol, da pritrdite kabel.
- 6 Prilepite trak na kabel plošče z gumbom sistema Windows.
- 7 Kabel zaslona priključite na matično ploščo.
- 8 Odprtine za vijake na nosilcu kabla za zaslon poravnajte z odprtinami za vijake na matični plošči.
- 9 Privijte vijake, s katerimi je nosilec kabla za zaslon pritrjen na matično ploščo.
- 10 Antenske kable priključite na brezžično kartico.

## Po postopku

- 1 Ponovno namestite [baterijo](#).
- 2 Ponovno namestite [pokrov osnovne plošče](#).

# Odstranjevanje sklopa naslona za dlani in tipkovnice

---



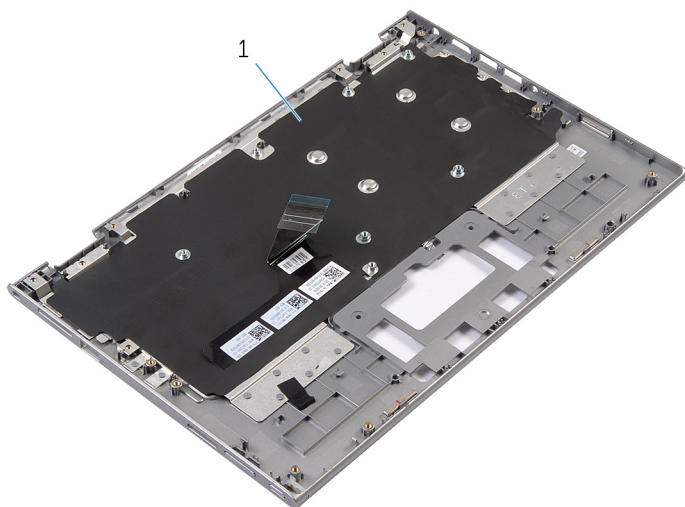
Opozorilo: Preden začnete z delom znotraj računalnika, preberite varnostne informacije, ki so priložene računalniku, ter sledite korakom, navedenim v poglavju [Preden začnete z delom znotraj računalnika](#). Ko končate z delom znotraj računalnika, sledite navodilom v poglavju [Ko končate z delom znotraj računalnika](#). Za dodatne informacije o varnem delu obiščite domačo stran za skladnost s predpisi na naslovu [dell.com/regulatory\\_compliance](http://dell.com/regulatory_compliance).

## Pred postopkom

- 1 Odstranite [pokrov osnovne plošče](#).
- 2 Odstranite [baterijo](#).
- 3 Sledite postopku od 1. do 3. koraka v poglavju »Odstranjevanje [trdega diska](#)«.
- 4 Odstranite [poščo V/I](#).
- 5 Odstranite [zvočnika](#).
- 6 Odstranite [sklop zaslona](#).
- 7 Odstranite [vrata za napajalnik](#).
- 8 Odstranite [matično ploščo](#).

## Postopek

Po izvedbi korakov, ki so opisani v razdelku »Pred postopkom«, dobite sklop naslona za dlani in tipkovnice.



1 Sklop naslona za dlani in tipkovnice

2 Vijak

Obrnite sklop naslona za dlani in tipkovnice ter ga postavite na stran.



1 Sklop naslona za dlani in tipkovnice

# Zamenjava sklopa naslona za dlani in tipkovnice

---



Opozorilo: Preden začnete z delom znotraj računalnika, preberite varnostne informacije, ki so priložene računalniku, ter sledite korakom, navedenim v poglavju [Preden začnete z delom znotraj računalnika](#). Ko končate z delom znotraj računalnika, sledite navodilom v poglavju [Ko končate z delom znotraj računalnika](#). Za dodatne informacije o varnem delu obiščite domačo stran za skladnost s predpisi na naslovu [dell.com/regulatory\\_compliance](http://dell.com/regulatory_compliance).

## Postopek

Sklop naslona za dlani in tipkovnice postavite na ravno površino tako, da je tipkovnica obrnjena navzdol.

## Po postopku

- 1 Ponovno namestite [matično ploščo](#).
- 2 Ponovno namestite [vrata za napajalnik](#).
- 3 Ponovno namestite [sklop zaslona](#).
- 4 Ponovno namestite [zvočnika](#).
- 5 Ponovno namestite [V/I-ploščo](#).
- 6 Sledite postopku od 3. do 5. koraka v poglavju »Zamenjava [trdega diska](#)«.
- 7 Ponovno namestite [baterijo](#).
- 8 Ponovno namestite [pokrov osnovne plošče](#).

# Odstranjevanje hrbtnega pokrova zaslona in sklopa antene

---



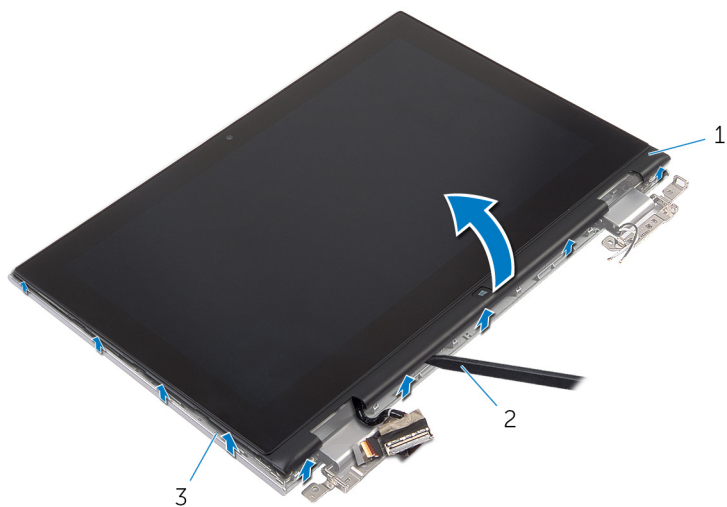
Opozorilo: Preden začnete z delom znotraj računalnika, preberite varnostne informacije, ki so priložene računalniku, ter sledite korakom, navedenim v poglavju [Preden začnete z delom znotraj računalnika](#). Ko končate z delom znotraj računalnika, sledite navodilom v poglavju [Ko končate z delom znotraj računalnika](#). Za dodatne informacije o varnem delu obiščite domačo stran za skladnost s predpisi na naslovu [dell.com/regulatory\\_compliance](http://dell.com/regulatory_compliance).

## Pred postopkom

- 1 Odstranite [pokrov osnovne plošče](#).
- 2 Odstranite [baterijo](#).
- 3 Odstranite [sklop zaslona](#).

## Postopek

S plastičnim peresom dvignite sklop zaslona s hrbtnega pokrova zaslona in sklopa antene.



1 Sklop zaslona

2 Plastično pero

3 Hrbtni pokrov zaslona in sklop antene



# Ponovna namestitev hrbtnega pokrova zaslona in sklopa antene

---



**Opozorilo:** Preden začnete z delom znotraj računalnika, preberite varnostne informacije, ki so priložene računalniku, ter sledite korakom, navedenim v poglavju [Preden začnete z delom znotraj računalnika](#). Ko končate z delom znotraj računalnika, sledite navodilom v poglavju [Ko končate z delom znotraj računalnika](#). Za dodatne informacije o varnem delu obiščite domačo stran za skladnost s predpisi na naslovu [dell.com/regulatory\\_compliance](http://dell.com/regulatory_compliance).

## Postopek

Sklop zaslona poravnajte s hrbtnim pokrovom zaslona in sklopom antene ter previdno potisnite hrbtni pokrov zaslona in sklop antene na mesto.

## Po postopku

- 1 Ponovno namestite [sklop zaslona](#).
- 2 Ponovno namestite [baterijo](#).
- 3 Ponovno namestite [pokrov osnovne plošče](#).

# Odstranjevanje tečajev zaslona

---



Opozorilo: Preden začnete z delom znotraj računalnika, preberite varnostne informacije, ki so priložene računalniku, ter sledite korakom, navedenim v poglavju [Preden začnete z delom znotraj računalnika](#). Ko končate z delom znotraj računalnika, sledite navodilom v poglavju [Ko končate z delom znotraj računalnika](#). Za dodatne informacije o varnem delu obiščite domačo stran za skladnost s predpisi na naslovu [dell.com/regulatory\\_compliance](https://dell.com/regulatory_compliance).

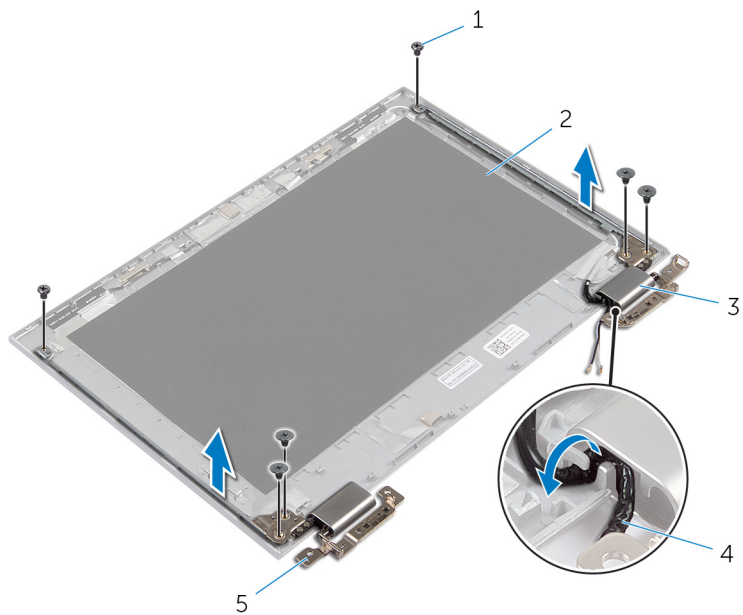
## Pred postopkom

- 1 Odstranite [pokrov osnovne plošče](#).
- 2 Odstranite [baterijo](#).
- 3 Odstranite [sklop zaslona](#).
- 4 Odstranite [hrbtni pokrov zaslona in sklop antene](#).

## Postopek

- 1 Antenska kabla odstranite iz vodila na pokrovu s tečaji.
- 2 Odstranite vijake, s katerimi sta tečaja zaslona pritrjena na hrbtni pokrov zaslona in sklop antene.

**3** Tečaja zaslona dvignite s hrbtnega pokrova zaslona in sklopa antene.



1 Vijaki (6)

2 Hrbtni pokrov zaslona in sklop antene


3 Pokrova tečajev (2)

4 Antenska kabla (2)

5 Tečaja (2)

# Ponovna namestitev tečajev zaslona

---

 **Opozorilo:** Preden začnete z delom znotraj računalnika, preberite varnostne informacije, ki so priložene računalniku, ter sledite korakom, navedenim v poglavju [Preden začnete z delom znotraj računalnika](#). Ko končate z delom znotraj računalnika, sledite navodilom v poglavju [Ko končate z delom znotraj računalnika](#). Za dodatne informacije o varnem delu obiščite domačo stran za skladnost s predpisi na naslovu [dell.com/regulatory\\_compliance](http://dell.com/regulatory_compliance).

## Postopek


- 1 Odprtine za vijake na tečajih zaslona poravnajte z odprtinami za vijake na hrbtnem pokrovu zaslona in sklopu antene.
- 2 Ponovno namestite vijake, s katerimi sta tečaja zaslona pritrjena na hrbtni pokrov zaslona in sklop antene.
- 3 Antenska kabla napeljite skozi vodilo na pokrovu tečaja in ju pritrdite.

## Po postopku

- 1 Ponovno namestite [hrbtni pokrov zaslona in sklop antene](#).
- 2 Ponovno namestite [sklop zaslona](#).
- 3 Ponovno namestite [baterijo](#).
- 4 Ponovno namestite [pokrov osnovne plošče](#).

# Odstranjevanje kamere


---

 **Opozorilo:** Preden začnete z delom znotraj računalnika, preberite varnostne informacije, ki so priložene računalniku, ter sledite korakom, navedenim v poglavju [Preden začnete z delom znotraj računalnika](#). Ko končate z delom znotraj računalnika, sledite navodilom v poglavju [Ko končate z delom znotraj računalnika](#). Za dodatne informacije o varnem delu obiščite domačo stran za skladnost s predpisi na naslovu [dell.com/regulatory\\_compliance](http://dell.com/regulatory_compliance).

## Pred postopkom

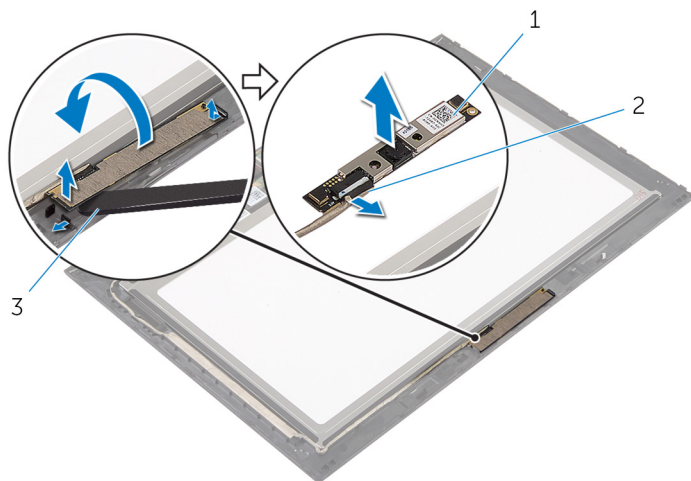
- 1 Odstranite [pokrov osnovne plošče](#).
- 2 Odstranite [baterijo](#).
- 3 Odstranite [sklop zaslona](#).
- 4 Odstranite [hrbtni pokrov zaslona in sklop antene](#).

## Postopek

 **POZOR:** Sklop zaslona položite na ravno, mehko in čisto površino, da preprečite praskanje zaslona.

- 1 Sklop zaslona postavite na ravno površino s prednjo stranjo navzdol.
- 2 S plastičnim peresom dvignite modul kamere z okvirja zaslona.

**3** Obrnite kamero in izključite kabel kamere iz modula kamere.




1 Kamera

2 Kabel kamere

3 Plastično pero

# Ponovna namestitev kamere

---

 **Opozorilo:** Preden začnete z delom znotraj računalnika, preberite varnostne informacije, ki so priložene računalniku, ter sledite korakom, navedenim v poglavju [Preden začnete z delom znotraj računalnika](#). Ko končate z delom znotraj računalnika, sledite navodilom v poglavju [Ko končate z delom znotraj računalnika](#). Za dodatne informacije o varnem delu obiščite domačo stran za skladnost s predpisi na naslovu [dell.com/regulatory\\_compliance](http://dell.com/regulatory_compliance).

## Postopek


- 1 Priključite kabel kamere na modul kamere.
- 2 S pomočjo zatiča za poravnanje namestite modul kamere na okvir zaslona tako, da se zaskoči na mestu.

## Po postopku

- 1 Ponovno namestite [hrbtni pokrov zaslona in sklop antene](#).
- 2 Ponovno namestite [sklop zaslona](#).
- 3 Ponovno namestite [baterijo](#).
- 4 Ponovno namestite [pokrov osnovne plošče](#).

# Odstranjevanje plošče z gumbom sistema Windows


---

 **Opozorilo:** Preden začnete z delom znotraj računalnika, preberite varnostne informacije, ki so priložene računalniku, ter sledite korakom, navedenim v poglavju [Preden začnete z delom znotraj računalnika](#). Ko končate z delom znotraj računalnika, sledite navodilom v poglavju [Ko končate z delom znotraj računalnika](#). Za dodatne informacije o varnem delu obiščite domačo stran za skladnost s predpisi na naslovu [dell.com/regulatory\\_compliance](http://dell.com/regulatory_compliance).

## Pred postopkom

- 1 Odstranite [pokrov osnovne plošče](#).
- 2 Odstranite [baterijo](#).
- 3 Odstranite [sklop zaslona](#).
- 4 Odstranite [hrbtni pokrov zaslona in sklop antene](#).

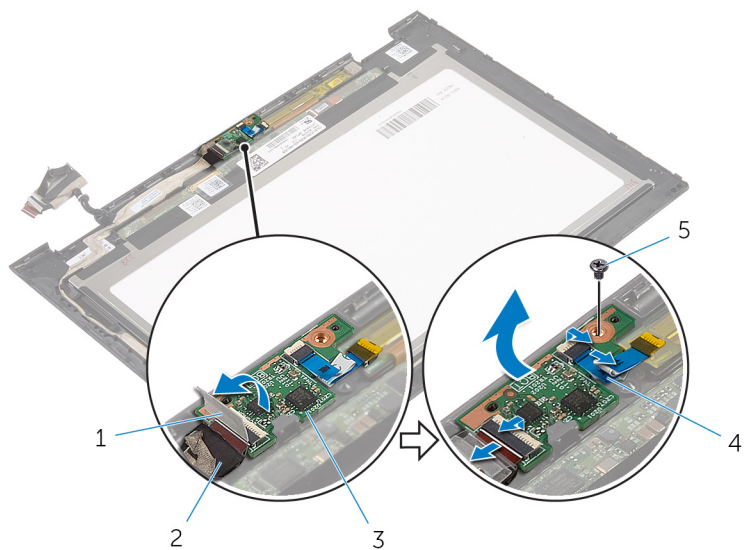
## Postopek

 **POZOR:** Sklop zaslona položite na ravno, mehko in čisto površino, da preprečite praskanje zaslona.

- 1 Sklop zaslona postavite na ravno površino s prednjo stranjo navzdol.
- 2 Odlepите lepilni trak, da omogočite dostop do kabla plošče z gumbom sistema Windows.
- 3 Dvignite zapaha priključka ter izključite kabel plošče z gumbom sistema Windows in kabel plošče za dotik iz plošče z gumbom sistema Windows.
- 4 Odstranite vijak, s katerim je plošča z gumbom sistema Windows pritrjena na okvir zaslona.



- 5 Ploščo z gumbom sistema Windows dvignite z okvirja zaslona.



1 Lepilni trak

3 Plošča z gumbom sistema Windows

5 Vijak

2 Kabel plošče z gumbom sistema Windows

4 Kabel plošče za dotik

# Zamenjava plošče z gumbom sistema Windows

---



**Opozorilo:** Preden začnete z delom znotraj računalnika, preberite varnostne informacije, ki so priložene računalniku, ter sledite korakom, navedenim v poglavju [Preden začnete z delom znotraj računalnika](#). Ko končate z delom znotraj računalnika, sledite navodilom v poglavju [Ko končate z delom znotraj računalnika](#). Za dodatne informacije o varnem delu obiščite domačo stran za skladnost s predpisi na naslovu [dell.com/regulatory\\_compliance](http://dell.com/regulatory_compliance).

## Postopek

- 1 Odprtino za vijak na plošči z gumbom sistema Windows poravnajte z odprtino za vijak na okvirju zaslona.
- 2 Ponovno namestite vijak, s katerim je plošča z gumbom sistema Windows pritrjena na okvir zaslona.
- 3 Kabel plošče z gumbom sistema Windows in kabel plošče za dotik potisnite v priključka na plošči z gumbom sistema Windows, nato pa zapaha priključkov pritisnite navzdol, da pritrдите kabla.
- 4 Prilepite lepilni trak na priključku plošče z gumbom sistema Windows, da pritrдите kabel.
- 5 Obrnite sklop zaslona.

## Po postopku

- 1 Ponovno namestite [hrbtni pokrov zaslona in sklop antene](#).
- 2 Ponovno namestite [sklop zaslona](#).
- 3 Ponovno namestite [baterijo](#).
- 4 Ponovno namestite [pokrov osnovne plošče](#).

# Odstranjevanje kabla zaslona

---



Opozorilo: Preden začnete z delom znotraj računalnika, preberite varnostne informacije, ki so priložene računalniku, ter sledite korakom, navedenim v poglavju [Preden začnete z delom znotraj računalnika](#). Ko končate z delom znotraj računalnika, sledite navodilom v poglavju [Ko končate z delom znotraj računalnika](#). Za dodatne informacije o varnem delu obiščite domačo stran za skladnost s predpisi na naslovu [dell.com/regulatory\\_compliance](http://dell.com/regulatory_compliance).

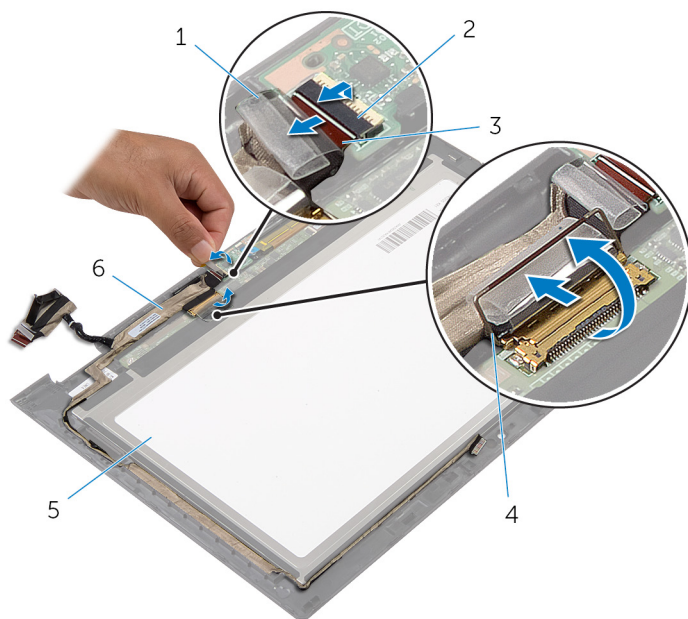
## Pred postopkom

- 1 Odstranite [pokrov osnovne plošče](#).
- 2 Odstranite [baterijo](#).
- 3 Odstranite [sklop zaslona](#).
- 4 Odstranite [hrbtni pokrov zaslona in sklop antene](#).
- 5 Odstranite [kamero](#).

## Postopek

- 1 Odlepite lepilni trak, da omogočite dostop do kabla plošče z gumbom sistema Windows.
- 2 Dvignite zapah priključka in kabel plošče z gumbom sistema Windows s plošče z gumbom sistema Windows.

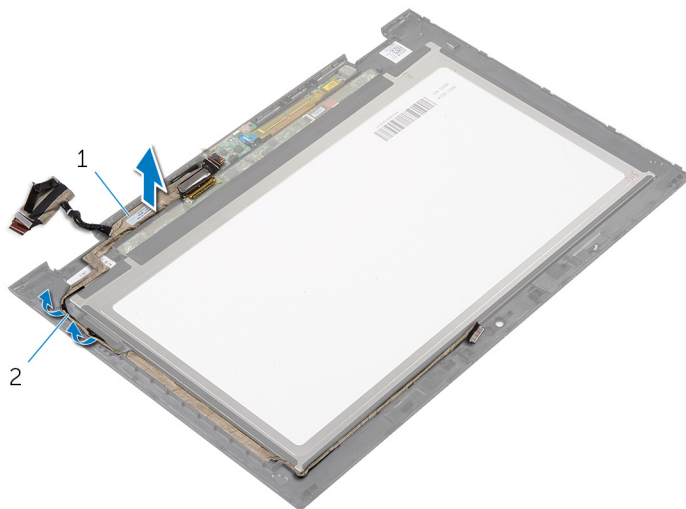
- 3** Zapah priključka in kabel zaslona dvignite s plošče za dotik.



- |   |                                       |   |   |
|---|---------------------------------------|---|---|
| 1 | Lepilni trak                          | 2 | Zapah priključka za kabel plošče z gumbom sistema Windows |
| 3 | Kabel plošče z gumbom sistema Windows | 4 | Zapah priključka za kabel zaslona                         |
| 5 | Plošča zaslona                        | 6 | Kabel zaslona   |

- 4** Zapomnite si, kako je napeljan kabel zaslona, in nato odstranite kabel iz vodil na okvirju zaslona.

5 Kabel zaslona dvignite z okvirja zaslona.




1 Kabel zaslona

2 Vodila

# Ponovna namestitev kabla zaslona

---

 **Opozorilo:** Preden začnete z delom znotraj računalnika, preberite varnostne informacije, ki so priložene računalniku, ter sledite korakom, navedenim v poglavju [Preden začnete z delom znotraj računalnika](#). Ko končate z delom znotraj računalnika, sledite navodilom v poglavju [Ko končate z delom znotraj računalnika](#). Za dodatne informacije o varnem delu obiščite domačo stran za skladnost s predpisi na naslovu [dell.com/regulatory\\_compliance](http://dell.com/regulatory_compliance).

## Postopek

- 1 Kabel zaslona napeljite skozi vodila na okvirju zaslona.
- 2 Kabel zaslona potisnite v priključek na plošči na dotik in pritisnite zapah priključka, da pritrdite kabel.
- 3 Kabel plošče z gumbom sistema Windows potisnite v priključek na plošči z gumbom sistema Windows, nato pa zapah priključka pritisnite navzdol, da pritrdite kabel.
- 4 Prilepite lepilni trak na priključku plošče z gumbom sistema Windows.

## Po postopku

- 1 Ponovno namestite [hrbtni pokrov zaslona in sklop antene](#).
- 2 Ponovno namestite [sklop zaslona](#).
- 3 Ponovno namestite [kadero](#).
- 4 Ponovno namestite [baterijo](#).
- 5 Ponovno namestite [pokrov osnovne plošče](#).

# Posodobitev BIOS-a

---

Ko je na voljo posodobitev ali po ponovni namestitvi matične plošče boste morda morali posodobiti BIOS. Za posodobitev BIOS-a:

- 1 Vklopite računalnik.
- 2 Pojdite na **dell.com/support**.
- 3 Če imate servisno oznako svojega računalnika, jo vnesite in kliknite **Submit** (Pošlji).  
Če nimate servisne oznake računalnika, kliknite **Detect My Product** (Zaznaj moj izdelek), da omogočite samodejno zaznavanje servisne oznake.  
 **OPOMBA:** Če servisne oznake ni mogoče zaznati samodejno, izberite svoj izdelek v kategorijah izdelkov.
- 4 Kliknite **Get Drivers and Downloads** (Pridobi gonilnike in prenašanje).
- 5 Kliknite **View All Drivers** (Ogled vseh gonilnikov).
- 6 V spustnem meniju **Operating System** (Operacijski sistem) izberite operacijski sistem, ki je nameščen na računalniku.
- 7 Kliknite **BIOS**.
- 8 Kliknite **Download File** (Prenesi datoteko), da se prenese najnovejša različica BIOS-a za vaš računalnik.
- 9 Na naslednji strani izberite **Single-file download** (Prenos ene datoteke) in kliknite **Continue** (Naprej).
- 10 Shranite datoteko in ko je prenos dokončan, poiščite mapo, kamor ste shranili posodobitveno datoteko.
- 11 Dvokliknite ikono datoteke za posodobitev BIOS-a in upoštevajte navodila na zaslonu.

# Iskanje pomoči in stik z družbo Dell

---

## Viri samopomoči

Informacije ter pomoč v zvezi z izdelki in storitvami Dell so na voljo na naslednjih spletnih virih samopomoči:

Informacije o samopomoči	Možnosti samopomoči
Dostop do pomoči Windows	<b>Windows 8/8.1</b> – Odprite čarobni gumb »Iskanje«, v iskalno polje vnesite <b>Pomoč in podpora</b> in pritisnite tipko <Enter>. <b>Windows 7</b> – Kliknite <b>Start</b> → <b>Pomoč in podpora</b> .
Informacije o izdelkih in storitvah Dell	Glejte <b>dell.com</b>
Informacije o odpravljanju težav, uporabniški priročniki, navodila za namestitve, specifikacije izdelka, spletni dnevnik s tehnično pomočjo, gonilniki, posodobitve programske opreme in tako naprej	Glejte <b>dell.com/support</b>
Informacije o Microsoft Windows 8	Glejte <b>dell.com/windows8</b>
Informacije o Microsoft Windows 7	Kliknite <b>Start</b> → <b>Vsi programi Dokumentacija Dell za pomoč</b>
Naučite se več o operacijskem sistemu, o tem, kako namestiti in uporabljati računalnik, o varnostnem kopiranju podatkov, diagnostiki in tako dalje.	Glejte <i>Me and My Dell</i> na spletni strani <b>dell.com/support/manuals</b> .

## Vzpostavljanje stika z družbo Dell

Če želite vzpostaviti stik z družbo Dell za prodajo, tehnično podporo ali podporo uporabnikom, obiščite **dell.com/contactdell**.





**OPOMBA:** Storitve so odvisne od države in izdelka in niso na voljo za vse države.



**OPOMBA:** Če nimate na voljo povezave z internetom, lahko kontaktne informacije najdete na vašem računu o nakupu, embalaži, blagajniškemu izpisku ali v katalogu izdelkov Dell.